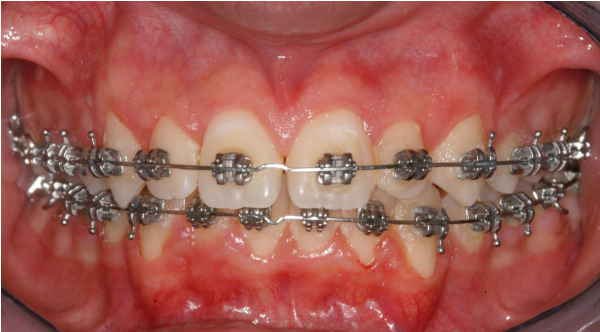


APPARECCHIO ORTODONTICO FISSO



Questo apparecchio serve ad allineare i denti e a dare una corretta masticazione.

L'apparecchio è costituito da:

BANDE: sono gli anelli di metallo che vengono messi sui molari

BRACKETS: sono le "stelline" di metallo che vengono messe sui denti anteriori

FILI: uniscono i brackets, sono loro che allineano i denti

LEGATURE: tengono i fili a contatto con i brackets

Eventuali fastidi e possibili rimedi:

- Dolenzia iniziale (3-6gg.) dopo il montaggio dell'apparecchio; è un fenomeno temporaneo. Si può utilizzare in questi casi un antidolorifico già usato in passato
- Possibili arrossamenti ed escoriazioni delle guance e delle labbra. Si può utilizzare della cera ortodontica (Butler, Oral-B) per coprire quella parte dell'apparecchio che punge o dà noia. Comunque ricordatevi di segnalarci subito qualsiasi problema abbiate, affinché possiamo controllarvi il più presto possibile.
- Dolenzia dopo ogni visita (1-2 gg.)

Igiene orale:

- Spazzolare i denti le solite tre volte al giorno, sempre dopo ogni pasto o spuntino, seguendo le istruzioni fornite dalla nostra igienista
- Utilizzare spazzolini ortodontici (Oral-B, Butler, Iodosan) e scovolini interprossimali (Curaprox Pagni, Proxabrush Butler, Iodosan). Il dentifricio deve essere al fluoro (Actifluor)
- Utilizzare il filo interdentale (Super Floss Oral-B o GUM oppure filo interdentale con ago passafilo)
- Utilizzare collutorio al fluoro (Biotene Fluoro, Fluorinse, Fluordent, Pronto Emoform)

Abitudini alimentari:

- Evitare gli spuntini fra i pasti
- Evitare cibi particolarmente zuccherati e/o difficili da rimuovere (caramelle, dolci, popcorn, etc.)
- Evitare cibi particolarmente duri e/o croccanti (torrone, carote, crosta del pane, noccioline, etc.) che possono causare il distacco degli attacchi. Se dovesse capitare non preoccupatevi, infatti se ciò accade sporadicamente, né la durata né l'efficacia della cura verranno compromesse

Informazioni utili:

- Si prega di comunicare in anticipo eventuali disdette

- Si prega di informare in anticipo lo studio se vi è un distacco o una rottura dell'apparecchio
- Se dovesse esserci un distacco o rottura dell'apparecchio, SI PREGA DI PORTARE GLI ATTACCHI STACCATI all'appuntamento, è quindi importante NON BUTTARE GLI ATTACCHI

Ricordatevi comunque di contattarci nel caso ci sia troppo dolore, l'apparecchio venga rotto o anche se soltanto ci siano dei dubbi o delle domande.